



AMOR[®]

BDSM - Produkte / BDSM - Products

BindMask Premium

Vollmaske aus Lammnappa, Schnürverschluß auf Rückseite, Augen und Mund offen, Nasenöffnung mit 2 Leernieten, Ringe oben und an den Seiten vorhanden, hochwertigste Handarbeit mit super Passform, Größen: S, M, L, XL

Full-face mask made of nappa leather, cord fastening on the back side, eyes and nose open, the opening of the nose with two space rivets, rings on the top and on the sides, high quality handwork with perfect fit, Sizes: S, M, L, XL

Art.-Nr. 19002 Gewicht / Weight: 280 g



BottomMask BallMe

Kopfgeschirr aus Leder, 2 separate knöpfbare Augenklappen, durch Schnallenverschlüsse optimal anzupassen, integrierter Mundnebel, hochwertige Handarbeit mit optimaler Passform, Einheitsgröße

Head equipment made of leather, 2 separately buttonable eye patches, optimal adjustable by means of buckle closures, integrated mouth gag, high quality handwork with perfect fit, Sizes: One fits all

Art.-Nr. 19004 Gewicht / Weight: 330 g



ZipMask Premium

Vollmaske aus Lammnappa, mit einer Augenklappe und zwei Druckköpfen, Reißverschluß auf Rückseite und Mundverschluß, Nase offen, hochwertigste Handarbeit mit super Passform, Größen: S, M, L, XL

Full-face mask made of nappa leather with eye patch and 2 push buttons, with zip-lock on the back side and mouth lock, nose open, high quality handwork with perfect fit, Sizes: S, M, L, XL

Art.-Nr. 19001 Gewicht / Weight: 105 g



CatMask Platinum

CatEye-Maske aus Leder mit sehr vielen Schmucknieten verziert, Schnallenverschluß auf Rückseite, hochwertigste Handarbeit mit super Passform, Einheitsgröße

CatEye-mask made of leather and decorated with many ornament rivets, buckle closure on the back side, high quality handwork with perfect fit, Sizes: One fits all

Art.-Nr. 19003 Gewicht / Weight: 120 g



EyeMask SoftTouch

Augenmaske aus feinstem Lammnappa, gepolstert und mit bequemem Klettverschluss, hochwertige Handarbeit, Einheitsgröße

Eye mask made of finest nappa leather, stuffed with a comfortable velcro fastener, high quality handwork, Sizes: One fits all

Art.-Nr. 19005 Gewicht / Weight: 35 g



EyeMask SmallStripe

Schmale Augenmaske aus Leder, Schnallenverschluß, hochwertige Handarbeit, Einheitsgröße

Small eye mask made of leather, buckle closure, high quality handwork, Size: One fits all

Art.-Nr. 19006 Gewicht / Weight: 36 g



CatMask Silver

CatEye-Maske aus Leder mit Schmucknieten verziert, Schnallenverschluß auf Rückseite, hochwertige Handarbeit mit super Passform, Einheitsgröße

CatEye-mask made of leather and decorated with ornament rivets, buckle closure on the back side, high quality handwork with perfect fit, Sizes: One fits all

Art.-Nr. 19007 Gewicht / Weight: 100 g



Collar Stretch'O'

Halsstrecker aus Leder, gepolsterte Ausführung, massiver „O“-Ring und rückseitige Doppelschnallung, hochwertige Handarbeit, sehr belastbar und stabil, Einheitsgröße

Neck extensor made of leather, stuffed style, massive "O"-ring and double buckle on the back side, high-quality handwork, very robust and stable, Sizes: One fits all

Art.-Nr. 19022 Gewicht / Weight: 177 g



Collar SilverBullet

Lederhalsband mit verchromten Projektilen, schwere Ausführung, rückseitiger Schnallenverschluß, hochwertige Handarbeit, Einheitsgröße

Leather collar with chromium-plated projectiles, heavy style, buckle closure on the backside, high quality handwork, Sizes: One fits all

Art.-Nr. 19020 Gewicht / Weight: 153 g



Collar Stretch'n Fix

Halsstrecker mit Kinnfixateur aus Leder, gepolsterte Ausführung, 3 massive „O“-Ringe und rückseitige Doppelschnallung, hochwertige Handarbeit, sehr belastbar und stabil, Einheitsgröße

Neck extensor with chin fixator made of leather, stuffed style, 3 massive "O" – rings with double buckle on the backside, high quality handwork, very robust and stable, Sizes: One fits all

Art.-Nr. 19023 Gewicht / Weight: 364 g



Collar Madame'O'

Lederhalsband, schwere Ausführung, Ziernieten und massiver „O“-Ring, Schnallenverschluß auf Rückseite, hochwertige Handarbeit, Einheitsgröße

Leather collar, heavy style, ornament rivets and one massive "O"-ring, buckle closure on the backside, high-quality handwork, Sizes: One fits all

Art.-Nr. 19021 Gewicht / Weight: 106 g



Big Boa

18 cm Dildogriff,
29 Lederriemen mit 50 cm Länge,
Ziernieten am Schaft, hochwertige
Handarbeit

18 cm dildo handle, 29 leather
straps with a length of 50 cm,
ornament rivets on the shaft,
high quality handwork.

Art.-Nr. 19072
Gewicht / Weight: 215 g



Black Anaconda

**25 cm kegelförmiger Holz-
griff,** 24 Lederriemen mit 40 cm,
Ziernieten am Schaft, hochwertige
Handarbeit

25 cm conical wooden handle,
24 leather straps with 40 cm,
ornament rivets on the shaft,
high quality handwork

Art.-Nr. 19065
Gewicht / Weight: 128 g



Black Cobra

13 cm gummierter Griff,
10 Velourlederriemen mit 45 cm
Länge, hochwertige Handarbeit

13 cm rubberized handle,
10 velour leather straps with a
length of 45 cm, high quality
handwork

Art.-Nr. 19067
Gewicht / Weight: 157 g



Black Mamba

25cm kegelförmiger Holzgriff,
15 Lederriemen mit 50 cm,
Ziernieten am Schaft, hochwertige
Handarbeit

25 cm conical wooden handle,
15 leather straps with 50 cm,
ornament rivets on the shaft,
high quality handwork

Art.-Nr. 19060
Gewicht / Weight: 142 g



Red Mamba

**20 cm kegelförmiger Holzgriff
mit Hängeschlaufe,** 15 rote
Lederriemen mit 25 cm Länge,
Ziernieten am Schaft, hochwertige
Handarbeit

**20 cm conical wooden handle
with hanger loop,** 15 red leather
straps with 25 cm length, ornament
rivets on the shaft, high quality
handwork

Art.-Nr. 19062
Gewicht / Weight: 120 g



Red Viper

**16 cm Metallgriff mit 2 roten
Holzkugeln und Hängeschlaufe**
und 84 Nylonfäden mit 35 cm
Länge

**16 cm metal handle with 2 red
wooden balls and hanger loop**
and 84 nylon strings with a length
of 35 cm

Art.-Nr. 19061
Gewicht / Weight: 176 g



Red Python

13 cm gummierter Griff,
10 rote Velourlederriemen,
hochwertige Handarbeit

13 cm rubberized handle,
10 red velour leather straps,
high quality handwork

Art.-Nr. 19063
Gewicht / Weight: 111 g



Paddle HandsUp

**20 cm kegelförmiger Holzgriff
mit Hängeschlaufe,**
1 Lederpaddel in Handform
25 x 12,5 cm, rote Ziernähte,
hochwertige Handarbeit

**20 cm conical wooden handle
with hanger loop,** 1 leather
paddle styled as a hand
25 x 12,5 cm, red decoration
seams, high quality handwork

Art.-Nr. 19066
Gewicht / Weight: 290 g



Black Rattlesnake

16 cm Ledergriff mit Nieten,
28 schwarze Lederriemen,
hochwertige Handarbeit

**16 cm leather handle with
rivets,** 28 black leather straps,
high quality handwork

Art.-Nr. 19064
Gewicht / Weight: 218 g



Firesnake

**25 cm kegelförmiger Holz-
griff,** 24 Lederriemen mit 40 cm,
Ziernieten am Schaft, hochwertige
Handarbeit

25 cm conical wooden handle,
24 leather straps with 40 cm,
ornament rivets on the shaft,
high quality handwork

Art.-Nr. 19074
Gewicht / Weight: 110 g



King Cobra

13 cm gummierter Griff,
10 Lederriemen mit 40 cm Länge,
hochwertige Handarbeit

13 cm rubberized handle,
10 leather straps with a length of
40 cm, high quality handwork

Art.-Nr. 19071
Gewicht / Weight: 115 g

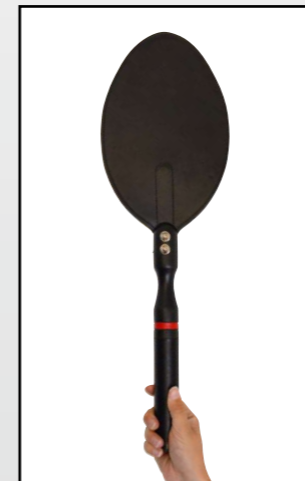


Mini Viper

Schlaufenpeitsche,
20 cm Lederschlaufe,
14 Lederriemen mit 50 cm Länge,
hochwertige Handarbeit

**Looping whip, 20 cm leather
looping,** 14 cm leather straps
with a length of 50 cm,
high quality handwork

Art.-Nr. 19070
Gewicht / Weight: 70 g



Paddle BigBen

29 cm Ledergriff,
1 Lederpaddel in Blattform
25 x 16cm, hochwertige Handarbeit

29 cm leather handle,
1 leather paddle styled as a leaf,
25 x 16 cm, high quality handwork

Art.-Nr. 19068
Gewicht / Weight: 290 g



Art.-Nr. 19024
Gewicht / Weight: 614 g

Collar Hand'n Fix

**Lederhalsband mit integrierten
Handfesseln,** gepolsterte schwere
Ausführung, 3 massive „O“-Ringe
und 2 Handfesseln mit stabiler
Schnallenfixierung, sehr belastbar,
hochwertige Handarbeit,
Einheitsgröße



**Leather collar with integra-
ted manacles,** stuffed heavy
style, 3 massive "O" rings and two
manacles with stable buckle fixing,
very robust, high quality handwork,
Sizes: One fits all

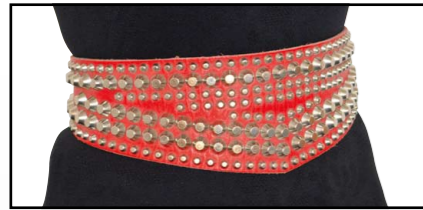


ThumbCuffs Leather

**Daumenfesseln aus Leder
mit Riemenschnürung,**
sehr leicht anzulegen, hochwertige
Handarbeit, Einheitsgröße

**Thumb manacles made of
leather with strap cording,**
very easy to put on, high quality
handwork, Sizes: One fits all

Art.-Nr. 19045
Gewicht / Weight: 12 g



Big Belt

Hochwertiger Schmuckgürtel, schwere Ausführung mit sehr vielen Schmucknieten, hochwertige Handarbeit, Einheitsgröße

High quality decorative belt, heavy style, containing a large number of ornament rivets, high quality handwork, Sizes: One fits all

Art.-Nr. 19046 Gewicht / Weight: 375 g



Belt Hand'n Fix

Ledergurt mit Ziernieten & Zierschnallen, 2 integrierte Handfixateuren, schwere Ausführung, extrem belastbar, Schnallenschnürung auf Rückseite, hochwertige Handarbeit, Einheitsgröße

Leather belt with ornament rivets & ornament buckles, 2 integrated hand fixators, heavy style, extreme robust, buckle cording on the back side, high quality handwork, Sizes: One fits all

Art.-Nr. 19040 Gewicht / Weight: 370 g



HandCuff long

Superschwere Handfessel, mit 3 Schnallverschlüssen pro Seite, hält stärksten Belastungen stand, sehr viele Zierniete und stabile Riemen, hochwertige Handarbeit, Einheitsgröße

Extremely heavy manacle, with 3 buckle closures per each side, stands up to strongest stresses, contains a large number of ornament rivets and stable straps, high quality handwork, Sizes: One fits all

Art.-Nr. 19041 Gewicht / Weight: 503 g



HandCuff Leather

Lederhandschellen, genialer Schnitt, sehr leicht anzulegen, geringes Gewicht, hochwertige Handarbeit, Einheitsgröße

Handcuffs made of leather, brilliant cut, very easy to put on, small weight, high quality handwork, Sizes: One fits all

Art.-Nr. 19044 Gewicht / Weight: 48 g



Footlock HeavyDuty

Stabile Fussfesseln aus Leder mit Schnallenschnürung, schwere Ausführung, hochwertige Handarbeit, Einheitsgröße

Stable feet manacles made of leather with buckle cording, heavy style, high quality handwork, Sizes: One fits all

Art.-Nr. 19042 Gewicht / Weight: 291 g



FootLock Easy

Stabile Fussfesseln aus Leder mit bequemer Klettbandfixierung, schwere Ausführung, hochwertige Handarbeit, Einheitsgröße

Stable feet manacles made of leather with velcro tape fixing, heavy style, high quality handwork, Sizes: One fits all

Art.-Nr. 19043 Gewicht / Weight: 211 g



Carmen

Nippelklemmen (federarretiert) mit zusätzlichen Klemmschrauben, hochwertige Handarbeit, Einheitsgröße

Nipple clamps, (feather locked) with additional clamping screws, high quality handwork, Sizes: One fits all

Art.-Nr. 19105 Gewicht / Weight: 114 g



Ann

Nippelklemmen (federarretiert) mit Klemmschrauben, 2 zusätzliche Lederschnallen, hochwertige Handarbeit, Einheitsgröße

Nipple clamps, (feather locked) with additional clamping screws, 2 additional leather buckles, high quality handwork, Sizes: One fits all

Art.-Nr. 19107 Gewicht / Weight: 109 g



Carol

Nippelklemmen (federarretiert) mit in Leder verpackten Gewichten (je 50g), hochwertige Handarbeit, Einheitsgröße

Nipple clamps, (feather locked) with weights packed into leather (50 g each), high quality handwork, Sizes: One fits all

Art.-Nr. 19106 Gewicht / Weight: 105 g

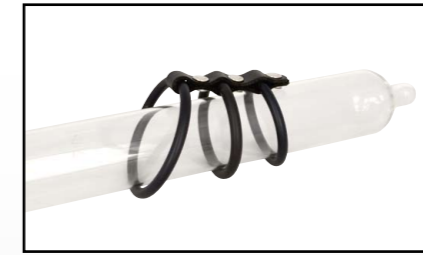


Ken

4+1-er Cockring aus Metall und Lederriemen, hochwertige Handarbeit, Einheitsgröße

4 + 1 cockring made of metal with leather strap, high quality hand work, Sizes: One fits all

Art.-Nr. 19100 Gewicht / Weight: 135 g



Bob

3-er Cockring aus vernietetem Leder und Latexringen, hochwertige Handarbeit, Einheitsgröße

3-piece-cockring made of riveted leather and latex rings, high quality handwork, Sizes: One fits all

Art.-Nr. 19103 Gewicht / Weight: 16 g



Sam

2-er Cockring aus vernietetem Leder und Latexringen, hochwertige Handarbeit, Einheitsgröße

2-piece-cockring made of riveted leather and latex rings, high quality handwork, Sizes: One fits all

Art.-Nr. 19102 Gewicht / Weight: 14 g

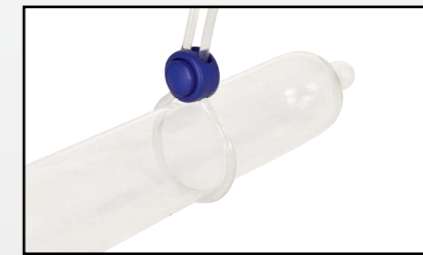


Dave

6+1-er Cockring aus vernietetem Leder und einzeln einstellbaren Lederriemen, hochwertige Handarbeit, Einheitsgröße

6 + 1 cockring made of riveted leather and leather straps that can be adjusted individually, Sizes: One fits all

Art.-Nr. 19101 Gewicht / Weight: 66 g

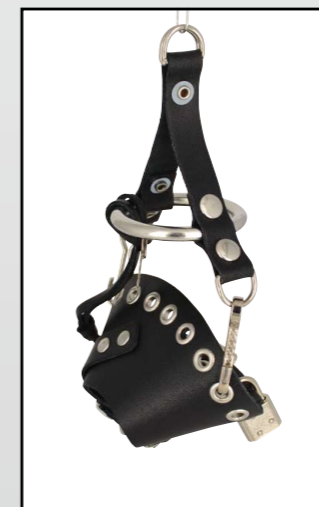
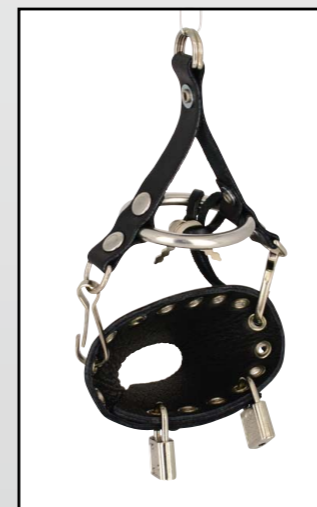


Jeff

Verstellbarer Cockring aus Kunststoff, einfach in der Handhabung, leicht zu reinigen, Einheitsgröße

Adjustable cockring made of plastic material, simply to use, simply to clean, Sizes: One fits all

Art.-Nr. 19104 Gewicht / Weight: 6 g



John

Hodenbeutel aus Leder, integrierter Cockring, 2 Vorhängeschlösser, hochwertige Handarbeit

Crotch bag made of leather with integrated cockring, 2 padlocks, high quality handwork

Art.-Nr. 19108 Gewicht / Weight: 135 g

Amor Gummiwaren GmbH
August-Rost-Straße 4
99310 Arnstadt
Deutschland

Telefon: +49 (0) 36 28 66 287 - 0
Telefax: +49 (0) 36 28 66 287 - 59

E-Mail: info@amor.ag

www.amor.ag
www.pocket-condom.com

Kontakt Verkauf / Contact Sales

**Deutschland, Österreich & Schweiz
Germany, Austria & Switzerland:**

+49 (0) 36 28 - 66 287 - 16
+49 (0) 36 28 - 66 287 - 24
+49 (0) 36 28 - 66 287 - 0

**Ost-Europa / Eastern Europe:
International / International:**

+49 (0) 36 28 - 66 287 - 19
+49 (0) 36 28 - 66 287 - 18

Werbekondome / Advertising-Condoms:

+49 (0) 36 28 - 66 287 - 15